

# 「私たちだけ」の温泉Trip

～私たちだけ「おかかえ運転手付き」で旅行しませんか～

★Go Toキャンペーン対象商品です。  
割引後の料金はお問い合わせください。

如心の里ひびき野露大風

### こんなシーンにおすすめ！

- ・「三密」を極力さけて、より安全に旅行に行きたい
- ・結婚記念日など特別なプレゼントに！
- ・グループや記念日などのメモリアルなご旅行に！
- ・あちこち寄らずにゆっくりと温泉を楽しみたい！

などなど、使い方は自由自在！



## 31,100円～

1泊2食+往復のハイヤー(乗務員1名含む)代含む

### おかかえ運転手付き宿泊プランのメリット

- ① 専属のおかかえ運転手が最後まで旅のお供を致します！
- ② 宿泊(1泊2食)と往復ハイヤーがセットで手軽に優雅に！
- ③ お好きな場所から出発！もちろんご自宅からでもOK！  
観光もちろんOK!自由気ままにお決めください！(1日8時間以内)
- ④ 少人数の気の合う仲間だけで気兼ねなく楽しめます！
- ⑤ 片道直行の場合はな、なんと**10,000円引き**！(総額より)  
(往路又は復路どちらか)



蓼科随一の展望 いろいろの宿

蓼科随一の展望  
夕映えの宿



### 基本行程

- 1日目: 出発地ー蓼科温泉
- 2日目: 蓼科温泉ー出発地

夕食	朝食
食事処にて囲炉裏料理	食事処にて和食

旅行代金(お1人様・消費税込)

	5～8名	4名	3名
①7月・9月・12～3月(下記除く)	31,100	37,100	46,100
②8・10・11月(下記除く)	32,100	38,100	47,100
③7/23～25、8/8～8/15	39,100	44,100	54,100
④9/19～9/21	36,100	42,100	51,100



利用客室: 洋室又は和室  
(お任せください)

\*①②休前日は2,000円アップ \*12/29～1/3除く \*5名様毎に1室のご用意となります。

各宿泊施設、ハイヤー共に各業界のガイドラインを厳守し消毒液の用意、スタッフの検温、飛沫防止シートの設置等、三密を避けた対策を行っております。安心してご利用くださいませ。

全部屋オーシャンビュー!

## 熱海温泉 ホテル・サンミ倶楽部



大浴場から熱海の夜景を一望! 和室タイプは最大7名様までOK! 海の目の前で熱海港やマリンスパあたまも目の前! コンビニも併設! お部屋へのお持ち込みもご自由に♪

夕食	朝食
食事処にて和食	食事処にて和食
利用客室	和室又は和洋室

鮑の踊り焼き、金目鯛を中心とした和会席

旅行代金(お1人様・消費税込)

	5~7名	4名	3名
全期間 (下記除く)	36,100	43,100	54,100

- ・金曜は1,200円アップ、休前日は6,000円アップ
- ・8/8~11・8/15、12/29は11,000円アップ
- ・8/12~14、18,21,23,27は12,500円アップ
- ・12/30~1/3は除く

基本行程  
1日目: 出発地-熱海温泉  
2日目: 熱海温泉-出発地

## 伊香保温泉 如心の里ひびき野

伊香保温泉が誇る2つの源泉「黄金の湯」・「白銀の湯」をどうぞご満喫ください。



3つの割引券付き!

- ①売店5%割引券
- ②ラウンジドリンク10%割引券
- ③カラオケボックス25%割引券

伊香保おもちゃと人形自動車博物館入館料サービス!



ご旅行予定日のみ有効(窓口でご予約名と人数をお伝えください)

夕食	朝食
和ダイニングにて和会席	和ダイニングにて和食
利用客室	和室(10畳以上)

基本行程

- 1日目: 出発地-伊香保温泉
- 2日目: 伊香保温泉-出発地

旅行代金(お1人様・消費税込)

	5~8名	4名	3名
①7/1~8/6 8/24~9/30	35,100	41,100	51,100
②10/1~12/27	37,100	43,100	53,300
③1/4~3/31	35,100	41,100	51,100



2つの源泉を源泉かけ流しで!(露天風呂は黄金の湯、内風呂は白銀の湯)

- ・休前日は①5,000円アップ②6,000円アップ③3,900円アップ
- ・個室食事処指定は2,200円アップ
- ・12/28~1/3除く

## 石和温泉 ホテル石庭

1日300万リットルを誇る、敷地内に湧く自噴温泉。100%源泉かけ流しの究極の美肌湯です。



旅行代金(お1人様・消費税込)

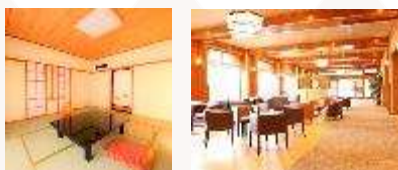
	5~8名	4名	3名
7/1~8/6、8/24~9/30、1/4~3/31	35,100	40,100	50,100
10/1~12/27	36,100	41,100	51,100

- ・休前日は4,400円アップ
- ・12/28~1/3は除く

利用客室	和室(10畳以上)	夕食	朝食
		食事処にて和食	食事処にて和食 又はバイキング

夕食時日本酒又はソフトドリンク1本付!

基本行程  
1日目: 出発地-石和温泉  
2日目: 石和温泉-出発地



\*本チラシの写像是全てイメージです。実際と異なる場合もございます

## 車種(一例)



全車に無料Wi-Fi搭載



AC100Vの電源をご用意



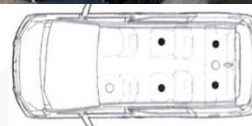
後席モニター装備(DVDもご覧頂けます)



## アルファード

### トヨタの最上級ミニバン

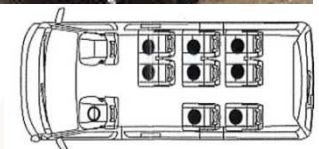
その広い車内空間と高い居住性は、単なる「移動時間」を「より質の高いひと時」へとアップグレードしてくれます。最大定員:5名様(推奨定員:4名様)



## ハイエース<グランドキャビン>

### 広い室内!

最大人数ご乗車時でも無理なく座れるシートピッチ。高いアイビューポイントからの眺望はガードレールに邪魔されることなく観光に最適です。最大定員:8名様(推奨:6名様)



チャイルドシート(1,500円/1台・5歳以下要。ご予約時年齢もお知らせ下さい)

出発地は東京23区、三鷹市、武蔵野市となります。その他の地域ご希望の場合はお問い合わせくださいませ。

- ・表記の料金は1泊2食と往復のハイヤー代(乗務員1名含む・基本高速代)がセットになった消費税込みの料金です。別途入湯税150円が必要です。
- ・出庫後8時間以内の行程であれば、観光地やお食事等の立寄りなどのアレンジももちろんOK。(希望行程は5日前迄にお知らせください)
- ・当日は急なトイレ休憩、立寄りなどできるだけ対応致します。大幅に変更になる場合は追加料金が必要になる事もございます。乗務員とご相談下さい。(当日の変更による追加料金のお支払いは車内にてクレジットカード決済のみ)
- ・取消料・旅行日の7日前~2日前30%・前日50%・当日100%(人数減についても同様)

## 各宿泊施設共通

- ・表記の料金は、基本1室利用(定員による)、1泊2食が含まれます。別途入湯税150円が必要です。また、もう1室ご利用の場合はルームチャージ11,000円にて承ります。(要問合せ)
- ・お子様料金は記載の料金より、小学生3,300円引き、幼児(3~5歳)は5,500円引き。0~2才はサービスとなります。
- ・お食事場所、食事内容は予告なく変わる場合があります。
- ・2名様でご利用の場合の料金はお問い合わせくださいませ。

お問い合わせは 株式会社関東観光社

TEL03-6709-2141 FAX03-6709-2147